



Powered by **memjet**

SCHNELL • DRUCK ON-DEMAND • STARK WERBESSERTE WASSERBESTÄNDIGKEIT

Der VP750 von VIPColor ist die nächste Generation der digitalen Print-on-Demand Farb Etikettendrucker **mit Drucktechnologie für stark verbesserte Wasserbeständigkeit.**

Basierend auf der bewährten Technologie unseres Verkaufsschlagers VP700, nutzt er die Drucktechnologie **für verbesserte Wasserbeständigkeit um Etiketten in leuchtenden Farben zu drucken.** Das Ergebnis sind toll aussehende Farbetiketten, die für gekühlte Lebensmittel, Getränke, Tierpflegeprodukte, Reinigungsmittel, Chemikalien, Pharmazeutika und den meisten Feuchtigkeit ausgesetzten Produkten geeignet sind.

Der VP750 vereint die Leistung und die Zuverlässigkeit des industriellen Farbetikettendrucker VIPColor VP700 mit dem neuen, verbesserten Tintensystem, das im Vergleich zu anderen Farbtintendruckern **bessere wasserbeständige (und viele Lösungsmittelbeständige) Etiketten** liefert. Im Vergleich mit der ersten Generation von Memjet-Druckern bietet er einen langlebigeren Druckkopf. Robust konzipiert und dennoch intuitiv für die betriebsinterne Etikettenproduktion und dem eigenen Etikettenbedarf, eignet sich der VP750 für den **schnellen, kostengünstigen Farbdruck in jeder Druckumgebung.**

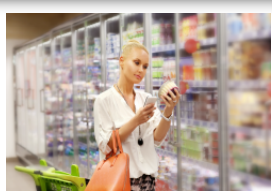


Drucktechnologie für stark verbesserte Wasserbeständigkeit

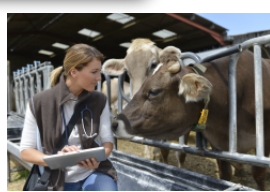
Vorteile :

- Digitaldruck On-demand**
- Hohe Druckgeschwindigkeit bis 18 m/min**
- Auflösung in höchster Qualität bis 1600x1600* dpi**
- Robustes Industriedesign**
- Stark verbesserte Wasserbeständigkeit**
- Erhöhte Lebensdauer des Druckkopfs**

Schlüsselmärkte:



Gekühlte Lebensmittel und Getränke



Tierpflege und Veterinärprodukte



Hauspflege und Reinigungsprodukte



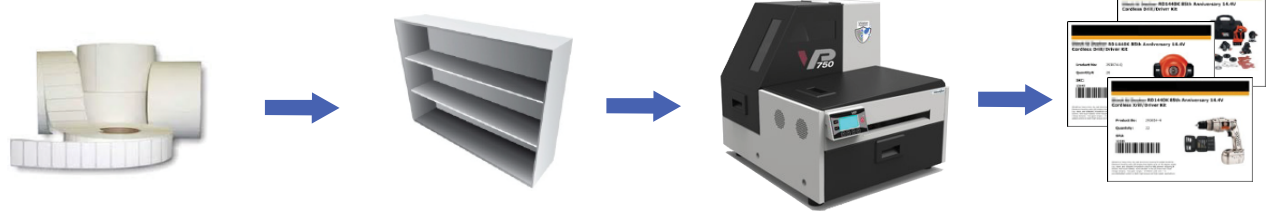
GHS – CLP und chemische Produkte



Pharmazeutika, Körperpflege und medizinische Tests

Ihren Etikettierungsbedarf "On Demand" an Ort und Stelle, sofort, kostengünstiger und effizienter zu gestalten

Die VP750-Vorteile "On Demand"



- Bestellung von nichtbedruckten (Blank-) Etiketten in den benötigten Abmessungen
- Vereinfachtes QA erforderlich

- Reduzierter Lagerplatz
- Einfache Lokalisierung der benötigten Etiketten

- All in One Process - lebendige Farben für Ihr Label Layout

- Flexible und schnelle Designänderungen möglich und sofort druckbar!



*Für Etikettenmaterial, das mit Memjet™-Tinte kompatibel ist, empfehlen wir vor der Verwendung des Etikettenmaterials für die Produktion dringend die Durchführung eines Probedrucks zur Überprüfung der Kompatibilität. Dabei sollten die Empfehlungen des Herstellers befolgt und die optimalen Druckereinstellungen verwendet werden. Kompatibel mit synthetischen Etiketten und Etiketten auf Papierbasis. Dem Benutzer wird jedoch empfohlen, vor der Massenproduktion eigene Kompatibilitätstests durchzuführen.

LEISTUNG

Druckgeschwindigkeit	Bis 304,8 mm pro Sek. (18 m/minute, oder 12 ips)
Druckauflösung	Bis zu 1600 x 1600 dpi
Schnittstellen	USB 2.0 / Ethernet 10/100Base-T / GPIO
Drucktinte	Dye-Tinten in 5 Einzel-Patronen von 250ml CYMCK
Stromversorgung	Universelle interne Stromversorgung
Barcode-Qualität	1D Barcode mindestens Grade B (Code 39) bei Balkenbreite 10 mils 2D Barcode mindestens Grade B (PDF417) bei Zellgröße 10 mils

MATERIALIEN

Druckvarianten	Rolle-Rolle, Rolle-Schnitt, Drucken & Festhalten (Print & Hold)
Etikettenbreite	50,8 - 215,9 mm (2" - 8,5")
Max. Etikettenlänge	Bis 1,016 m (40")
Etikettendicke	0,1 - 0,3 mm
Oberflächen	Matt, halb-glänzend und glänzend
Kompatible Materialien	Bitte, Liste der kompatiblen Materialien für VP700 nachschlagen
Registererkennung	Lücke (Gap), Schwarze Marke, Endlosmaterial

BETRIEBSUMGEBUNG

Temperatur/Luftfeuchtigkeit	15 to 35°C at RH 20-80%
Lagerungstemperatur	-5 to 50°C

REGULIERUNG & SICHERHEIT

EMC, Sicherheit	CE (Europe), FCC Part 15, Subpart B, Class A (US) EC 60950-1 Compliance (International), cULus (US/Canada)
-----------------	---

BENUTZUNG & WARTUNG

Benutzerschnittstelle	Integrierter Web-Server Backlit-LCD-Bediendisplay in 8 Sprachen(EN, FR, DE, IT, ES, JP, CN vereinfacht und traditionell) LED für Warnungs- und Bereitschaftsanzeige Leichter Zugang zu Druckkopf und Tintenpatronen Attraktives Design für leichte Bedienung und Wartung Robustes Metallgehäuse für den industriellen Einsatz
Design	
Driver für Betriebssystem	Microsoft® Windows 7 (32/64bits) Windows Server 2003/2008 R2 (32/64 bits)
Netzprotokoll	TCP/IP (Static IP or DHCP Auto)
Geräuschentwicklung	Geräuschpegel unter 60dBA

ZUBEHÖR UND ABMESSUNGEN

Mitgeliefertes Zubehör	Eingebautes Abwickler für 76mm Innendurchmesser- und bis 200mm. Außendurchmesser-Rollen (8") bei 76mm (3")-Kern Integrierter automatischer Schneider
Abmessungen	476 mm x 497 mm x 585 mm (18,7" x 19,6" x 23,0")
Gewicht (nur der Drucker)	35 kg (77 lbs)
Garantie	1 Jahr begrenzte Fabrikgarantie oder 127 Km Drucklänge (5Mill"), je nachdem, was zuerst eintrifft

LIEFERUNG

Gelieferte Materialien	Drucker (mit eingebautem Abwickler). Separat erhältlich: Druckkopf, Tintenpatronensatz CMYK
------------------------	--

- Bemerkungen:
- Die technischen Daten sind unverbindlich und jederzeit ohne Mitteilung änderbar.
 - Die Druckqualität hängt von der Qualität und Kompatibilität der benutzten Materialien ab
 - Die begrenzte Garantie gilt nicht für Verbrauchsmaterial, Tintenpatronen und Druckkopf
 - Windows ist eine eingetragene Marke von Microsoft Corporation in den USA und in anderen Ländern

Druckerübersicht

Der VP750 unterstützt alle wichtigen Microsoft Windows-basierten Etiketten- und Grafikdesign-Anwendungen wie:



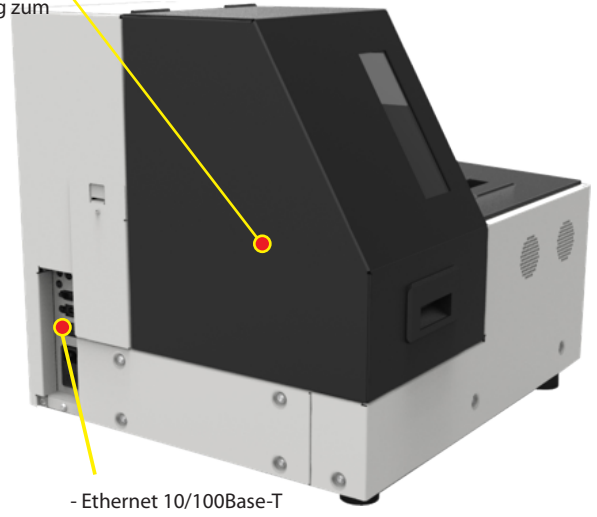
LCD-Display für eine optimale Bedienung

Einfacher Zugang zum Austausch von Druckkopf, Patronen und Wartung

Individuelle Druckerpatronen mit hoher Kapazität (250ml Tinten Depot)

- Druckbreite 215,9 mm (8,5")
- Auflösung bis zu 1600 x 1600 dpi
- Unterstützt die Modi Rolle-Rolle, Rolle-Schnitt, Drucken und Festhalten und Endlospapier
- Schneller Druck des ersten Etikettes < 10 Sek.
- Automatischer Cutter
- Remote-Zugriff über Embedded Web Server

Integrierter Rollenabwickler bis zu max. 200mm, mit Metallabdeckung zum Staubschutz



- Ethernet 10/100Base-T
 - GPIO
 - USB 2.0
 - Power Input
- Alle Anschlüsse sind an der Rückseite übersichtlich angeordnet und gut platziert

falü GmbH - Produktkennzeichnung & Service
Rottenbacherstraße 23, 4680 Haag am Hausruck, Tel. +43 7732 39906, E-Mail: office@falü.at
www.falü.at

