



Druckmodul PX-Serie

Made in Germany

Das PX Druckmodul von cab

Unsere Ziele sind:

Perfekte Funktion, hohe Zuverlässigkeit, komfortable Bedienung und geringer Stillstand durch Wartung! Das PX Druck- und Spendermodul ist speziell für das vollautomatische Drucken und Etikettieren in Industrieanwendungen konzipiert. PX lässt sich in jeder Einbaulage integrieren und löst auch komplexe Kennzeichnungsaufgaben.

Eine verwindungssteife Alu-Gusskonstruktion ist Basis für die Montage aller Baugruppen der Druckmechanik. Die lebensmittelechte Beschichtung und Edelstahlverkleidungen runden die perfekte Form mit besonderen Eigenschaften ab. Der Geräteeinbau ist schraubenkompatibel zu den Geräten des Wettbewerbs.



Der Universelle

Das Industriegerät für präzisen Eindruck.

1.1	Druckmodul	PX4			PX 4.3*	
	Druckauflösung dpi	203	300	600	203	300
	Druckbreite bis mm	104	105,6	105,6	104	108,4
	Druckgeschwindigkeit bis mm/s	300	250	100	250	250

*4.3 vorzugsweise für Thermodirekt

Der Breite

Ideal für Odette- und UCC-Etiketten.

1.2	Druckmodul	PX6	
	Druckauflösung dpi	203	300
	Druckbreite bis mm	168	162,6
	Druckgeschwindigkeit bis mm/s	200	200

Spenderichtung

Druckmodul PX „L“



Spenderichtung nach links

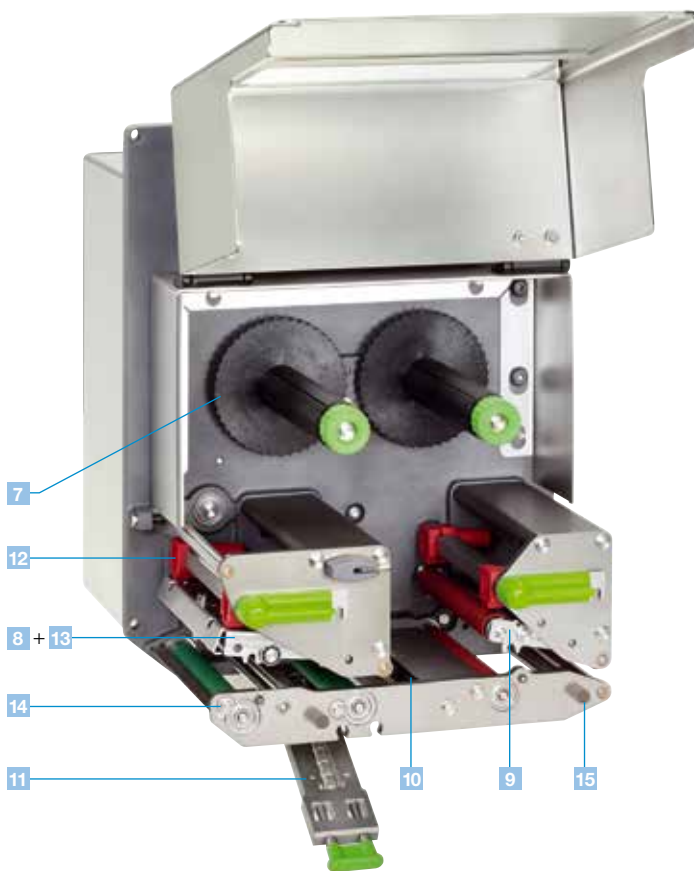
Druckmodul PX „R“



Spenderichtung nach rechts

Alle Druckmodule werden in linker und rechter Ausführung angeboten. Die Druckauflösung beim PX4 beträgt wahlweise 203, 300 und 600 dpi. Beim PX4.3 und PX6 203 und 300 dpi.

Technische Details



- 1 Großes Grafikdisplay**
Mit weißer Hintergrundbeleuchtung für gute Lesbarkeit.
- 2 Navigatorpad**
Mit beleuchteter Einzelbeschriftung zur interaktiven Menüführung.
- 3 CF-Speicherkarte**
Steckplatz für CF-Speicherkarte zur Ablage von Etikettenformaten, Fonds, Texten, Grafiken, Programmen oder Datenbanken.
- 4 USB-Steckplatz**
Zusätzlicher USB-Steckplatz für Service-Keys, Tastatur, Scanner oder USB-Speicher.
- 5 Netzschalter**
Zur besseren Handhabung frontseitig angeordnet.
- 6 Stabiles Metallgehäuse**
Robustes Design in Aluminiumguss mit antibakterieller Beschichtung. Alle Verkleidungen in Edelstahlausführung.
- 7 Transferfolien Auf- und Abwickler**
Dreiteilige Spannachsen erlauben ein einfaches und schnelles Wechseln der Transferfolie. Schmale Folien können in jeder Position fixiert werden.
- 8 Sparautomatik**
Die Foliensparautomatik wird bei Etiketten, die nur teilweise bedruckt werden, eingesetzt. Im unbedruckten Bereich wird der Druckkopf abgehoben und die Transferfolie während des Etikettentransports angehalten.
- 9 Materialrückzug**
Nach dem Spenden kann das Folgeticket bis hinter die Druckzeile zurückgezogen werden. Damit ist das Etikett bis zum Rand bedruckbar und Kleberaustritt wird während einer längeren Pause verhindert. Bei sehr empfindlichen Materialien und zur Vermeidung von Faltenbildung bei der Transferfolie kann der Druckkopf dabei abgehoben werden.
- 10 Etikettenlichtschranke**
Mit dem Durchlicht- oder Reflexsensor wird der Eindruck im Etikett, unabhängig der Zwischenräume, präzise positioniert und Materialende erkannt.
- 11 Einfacher Materialwechsel**
Das Etikettenmaterial wird seitlich bis zum Anschlag eingelegt. Druckkopf und Andruckrollen werden über Hebel verriegelt.
- 12 Druckbildjustage**
Durch Verschieben der Andruckstößel wird der Andruck einfach eingestellt.
- 13 Schneller Druckkopfwechsel**
Der Ein- und Ausbau sowie die Justage werden mit einem Inbusschlüssel vorgenommen. Dieser steckt griffbereit am Gerät.
- 14 Druckwalze ausbauen**
Zur Reinigung oder zum Wechseln bei Verschleiß, ist die Druckwalze einfach aus- und einzubauen.
- 15 Haltemagnet Deckel**
Beim Überkopf-Einbau wird der Deckel mit zwei Magneten gehalten.

Technische Daten

■ Standard □ Option ○ Vertrieb durch autorisierte Händler

Druckmodul	PX4			PX4.3 ²⁾		PX6	
Druckkopf							
Druckprinzip	Thermotransfer / Thermodirekt						
Druckauflösung dpi	203	300	600	203	300	203	300
Druckgeschwindigkeit bis mm / s	300	250	100	250	250	200	200
Druckbreite bis mm	104	105,6	105,6	104	108,4	168	162,6
Material							
Etiketten auf Rollen oder Leporello	Papier, Karton, Textil, Kunststoffe wie PET, PE, PP, PI, PVC, PU, Acrylat						
Dicke mm / Gewicht g / m ²	0,055 - 0,35 / 60 - 160						
Breite Etiketten ¹⁾ mm	10 - 116					50 - 174	
Breite Trägerband ¹⁾ mm	25 - 120					50 - 178	
Etikettenhöhe ¹⁾	min. mm ohne Rückzug	6	6	6	6	6	12
	min. mm beim Spenden ¹⁾	12	12	12	12	12	25
	max. mm	5000	4000	1000	5000	4000	3000
Tranferfolie							
Farbseite	außen oder innen						
Rollendurchmesser bis mm	86						
Kerndurchmesser mm	25						
Lauflänge variabel bis m	600						
Breite ³⁾ bis mm	114						165
Sparautomatik	□						
Etikettensensor							
Durchlichtsensor	für Etikettenrand oder Stanzmarken und Materialende						
Reflexsensor von unten	für Druckmarken						
Abstand zur Anlegekante mm	4 - 60						
Elektronik							
Prozessor High Speed 32 Bit ColdFire / Taktrate MHz	266						
Arbeitsspeicher (RAM) MB	64						
Druckerspeicher IFFS MB Flash	8						
Steckplatz CompactFlash Type I	■						
Steckplatz für Wireless LAN-Einsteckkarte	■						
Echtzeituhr mit Ausdruck Uhrzeit und Datum	■						
Schnittstellen							
Centronics bidirektional nach IEEE 1284	□						
RS232 C 1.200 bis 230.400 Baud / 8 Bit	■						
USB 2.0 High Speed Slave für PC-Anschluss	■						
Ethernet 10 / 100 Base T, LPD, RawIP-Printing, ftp-Printing, DHCP, HTTP, FTP, SMTP, SNMP, TIME, Zeroconf, mDNS, SOAP	■						
RS422, RS485 1.200 bis 230.400 Baud / 8 Bit	□						
Wireless Bridge 802.11b	□						
2x USB Master für externes Bedienfeld, Tastatur, Scanner, Service Key, USB-Stick	■						
Digitale I/O-Schnittstelle (cab oder OEM-Version)	■						
Betriebsdaten							
Spannung	100 - 240 V ~ 50 / 60 Hz, PFC						
Leistungsaufnahme	max. 250 W						
Betriebstemperatur / Luftfeuchtigkeit	Betrieb:	+ 5 - 40°C / 10 - 85% nicht kondensierend					
	Lager:	+ 0 - 60°C / 20 - 80% nicht kondensierend					
	Transport:	- 25 - 60°C / 20 - 80% nicht kondensierend					
Zulassungen	CE, FCC class A, CB, CCC, UL						
Bedienfeld							
Tasten / LED-Anzeigen	Pause, Feed, Cancel, Menü, Enter, 4 x Cursor						
LCD-Grafikanzeige	Text 4 Zeilen, ca. 20 Stellen je Zeile						
Breite x Höhe mm	60 x 40						
Einstellungen am Bedienfeld							
	Digital- oder Analoguhr	Druckparameter	Schnittstellen	Uhrzeit			
	Geräteeinstellungen	24 Spracheinstellungen	Sicherheit	Datum			
Überwachungen							
Druckstopp bei:	Transferfolienende Etikettenende Druckkopf offen						
Anzeigen im Display	Datenempfang WLAN Feldstärke Ethernet Status	Benutzer Speicher Temperatur Druckkopf Speicherkartenzugriff	Uhr Kalenderblatt abc Debug	Eingangspuffer Folienvorrat			

¹⁾ Bei kleinen Etiketten, dünnen Materialien oder starkem Kleber kann es Einschränkungen geben. Kritische Anwendungen müssen getestet und freigegeben werden.

²⁾ Bevorzugt für Thermodirektdruck.

³⁾ Um einen eventuellen Faltenwurf zu vermeiden sollte die Transferfolie etwa der Breite der Etiketten entsprechen.

Technische Daten

Testeinrichtungen	
Systemdiagnose	beim Einschalten inkl. Druckkopfprüfung
Kurzstatusanzeige, Statusausdruck	Schriftenliste, Geräteliste, WLAN Status, Etikettenprofil, Testgitter, Monitormodus, PPP Status
Statusmeldungen	- Ausdruck zur Geräteeinstellung, wie z.B. Drucklängen-, Betriebsstundenzähler - Abfrage Gerätestatus per Softwarebefehl - Anzeige im Display, wie z. B. Netzwerkfehler, kein Link, Barcodefehler etc.
Schriften	
Schriftarten	5 Bitmap-Fonts inkl. OCR-A, OCR-B und 3 Vektor-Fonts Swiss 721, Swiss 721 Bold und Monospace 821 intern vorhanden, ladbare TrueType-Fonts. Optional chinesisch (simplified Chinese), optional Thai
Zeichensätze	Windows 1250 bis 1257, DOS 437, 737, 775, 850, 852, 857, 862, 864, 866, 869, EBC DIC 500, ISO 8859-1 bis -10 und -13 bis -16, WinOEM 720, UTF-8, Macintosh Roman, DEC MCS, KOI8-R. Es werden alle west- und osteuropäischen, lateinischen, kyrillischen, griechischen, hebräischen und arabischen Zeichen unterstützt. Optional Thai und Chinesisch.
Bitmap-Fonts	Größe in Breite und Höhe 1 – 3 mm Vergrößerungsfaktor 2 – 10 Ausrichtung 0°, 90°, 180°, 270°
Vektor- / TrueType-Fonts	Größe in Breite und Höhe 0,9 – 128 mm Vergrößerungsfaktor stufenlos, Ausrichtung 360° in Schritten von 1°
Schriftschnitte	Fett, kursiv, unterstrichen, outline, invers, vertikal, abhängig von den Schriftarten
Zeichenabstand	Variabel
Grafiken	
Grafikelemente	Linie, Pfeil, Rechteck, Kreis, Ellipse, gefüllt und gefüllt mit Verlauf
Grafikformate	PCX, IMG, BMP, TIF, MAC, GIF, PNG

Barcodes			
Lineare Barcodes	Code 39, Code 93 Code 39 Full ASCII Code 128 A, B, C EAN 8, 13 EAN / UCC 128 EAN / UPC Appendix 2 EAN / UPC Appendix 5 FIM HIBC	Interleaved 2 / 5 Ident- u. Leitcode der Deutschen Post AG Codabar JAN 8, 13 MSI Plessey Postnet RSS 14 UPC A, E, E0	
2D-Codes	Aztec, Codablock F, Data Matrix, PDF 417, Micro PDF 417, UPS Maxicode, QR-Code, RSS 14 truncated, limited, stacked und stacked omnidirectional, EAN-Datamatrix, GS1 Data Bar		
	Alle Codes sind in Höhe, Modulbreite und Ratio variabel. Ausrichtung 0°, 90°, 180°, 270°. Wahlweise Prüfziffer, Klarschriftausdruck und Start / Stop-Code abhängig vom Codetyp.		
Software			
Ansteuerung	J-Script Direktprogrammierung abc-Basic Compiler Database Connector SAP Replacemethode	■ ■ ■ ■	
Überwachung/ Administration	Druckerüberwachung im Intra- u. Internet mit Web-Interface Network Manager	■ ■	
Etikettensoftware	cablabel® S3 Lite cablabel® S3 Viewer cablabel® S3 Pro	■ ■ □	
Windowstreiber 32/64 bit zertifiziert für	Windows Vista Windows 7 Windows 8 Windows 8.1 Windows 10	Server 2008 Server 2008 R2 Server 2012 Server 2012 R2 Server 2016	■
Mac-Treiber	OS X Druckertreiber ab Version 10.6	■	
Linux-Treiber	32/64 Bit ab CUPS 1.2	■	
Stand-alone-Betrieb		■	

Schnittstellen



- 1 RS232C-Schnittstelle
- 2 USB 2.0 Slave-Schnittstelle
- 3 Ethernet 10 / 100 Base T-Schnittstelle mit TCP / IP
- 4 Zwei USB-Master-Schnittstellen zum Anschluss für externes Bedienfeld, Tastatur, Scanner, Service Key
- 5 Steckplatz für Speicherkarte CompactFlash Typ I

- 6 Digitale I/O-Schnittstelle
25 pol. SUB-D Buchsenleiste
Alle 24 V Ein- und Ausgänge potentialfrei getrennt

Eingänge

- Etikettenvorschub
- Druckwiederholung
- Start Drucken
- Pause
- Etikett abgenommen
- Reset mit Speicher löschen
- Reset ohne Speicher löschen

Ausgänge

- Vorwarnung Folienende
- Vorwarnung Etikettenende
- Papiertransport ein
- Etikettendruck gestartet
- Fehler Folienende
- Fehler Etikettenende
- Druckdaten vorhanden
- Betriebsbereitschaft
- Etikett in Spendeponition
- Druckerfehler

- 7 OEM – Digitale I/O-Schnittstelle
15 pol. SUB-D Buchsenleiste
Alle 5 V Ein- und Ausgänge potentialfrei getrennt

Eingänge

- Etikettenvorschub
- Druckwiederholung
- Start Drucken
- Reset ohne Speicher löschen

Ausgänge

- Vorwarnung Folienende
- Papiertransport ein
- Fehler Folienende
- Fehler Etikettenende
- Druckdaten vorhanden
- Etikett in Spendeponition
- Druckerfehler

Zubehör für alle Ausführungen

Sonderausstattung	
2.1	 <p>Externes Bedienfeld Es wird zusätzlich über eine USB-Schnittstelle am Gerät angeschlossen. Beide Bedienfelder sind am Gerät gleichermaßen funktionsfähig.</p>
2.2	 <p>Schnittstellenabdeckung Sie schützt die Anschlüsse vor Feuchtigkeit und Verschmutzung.</p>
2.3	 <p>Schnittstellenstecker 25-polig SUB-D mit Schraubklemmen für den Kabelanschluss.</p>
2.4	 <p>Schnittstellenstecker 15-polig SUB-D mit Schraubklemmen für den Kabelanschluss.</p>
2.5	 <p>Speicherkarte CompactFlash Typ I</p>
2.6	 <p>Standard-Tastatur USB deutsche Version</p>
2.7	 <p>Haltemagnet Deckel Damit wird beim Überkopf-Einbau der Deckel gehalten.</p>
Schnittstellen	
3.1	 <p>Schnittstelle Centronics bidirektional nach IEEE 1284</p>
3.2	 <p>Schnittstelle RS422/RS485 1.200 bis 230.400 Baud/8 Bit</p>
3.3	 <p>Etikettenauswahl – I/O-Box Von einer übergeordneten Steuerung, z.B. SPS, können bis zu 16 verschiedene Etiketten von der Speicherkarte geladen werden</p>
Anschlusskabel	
4.1	 <p>Anschlusskabel RS232 C 9 / 9-polig, Länge 3 m</p>
4.2	 <p>Patchkabel CAT 5e, 3 m grau</p>



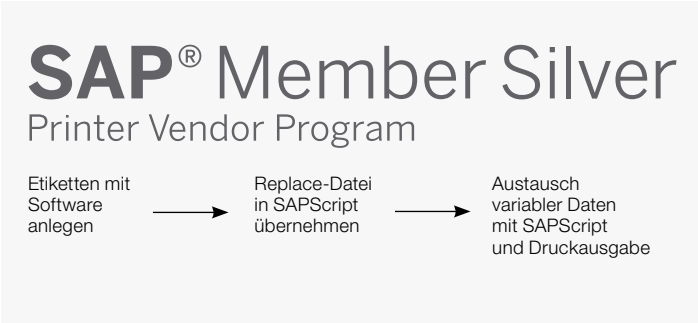
Die Gerätefunktion und die Einhaltung der CE-Normen wird nur mit dem von cab angebotenen oder empfohlenen Zubehör gewährleistet.

Softwarefunktionen des Druckmoduls

J	Job Start
H 100	Geschwindigkeit (100 mm/s)
O R	Orientierung gedreht um 180°
S I1;0,0,68,70,100	Größe Etikett (100x68 mm, Lücke 2 mm)
T 10, 10,0,5,pt20;sample	Textobjekt/Schriftart: Swiss bold, 20 pt
B 10,20,0,EAN-13,SC2,401234512345	Barcode EAN 13, Größe SC 2
G 8,3,5,0;R:30,9,0,3;0,3	Grafik, Rechteck 30x9 mm, Liniestärke 0,3 mm
A 1	Anzahl Etiketten (in diesem Beispiel 1)

Direktprogrammierung mit JScript

Jeder cab Drucker kann mit der Programmiersprache JScript direkt programmiert werden. JScript ist im Programmierhandbuch beschrieben. Die Direktprogrammierung wird durch die Etikettensoftware cablabel S3 optimal unterstützt, kann aber auch mit jedem Texteditor erstellt werden.



Replace-Dateien und Integration in SAP R/3*)

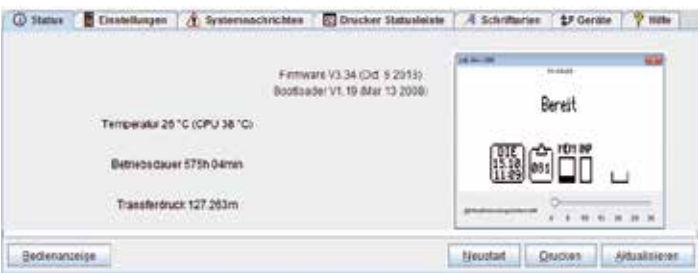
Mit SAP hat cab die sogenannte Replace-Methode entwickelt, um cab Drucker einfach mit SAPScript aus SAP R/3 anzusteuern. Bei dieser Methode sendet der Host-Rechner nur die im JScript zu ändernden Daten zum Gerät. Als Silver-Level-Partner im SAP Printer-Vendor-Programm hat cab Zugriff auf SAP Entwicklungsumgebungen zur optimalen Druckerunterstützung.

```

abc.txt - Editor
Datei Bearbeiten Format Ansicht ?
<abc>
label start
input a$
if left$(a$,15)="194300301480070"
  print "R t2; ",mid$(a$,16)
endif
if left$(a$,15)="194300300580172"
  print "R t2; ",mid$(a$,16)
endif
if left$(a$,15)="194300301970073"
  print "R t2; ",mid$(a$,16)
endif
if a$="Q0001" then
  print "A 1"
endif
goto start
  
```

abc Basic Compiler

Der abc Basic Compiler als integraler Firmware-Bestandteil verarbeitet Daten durch einfache Basic-Programmierung, bevor sie an die Druckaufbereitung übermittelt werden. Auf diese Weise ersetzen Sie zum Beispiel fremde Druckersprachen oder übernehmen Daten aus anderen Systemen wie zum Beispiel einer Waage oder SPS.



Druckerüberwachung im Intra- und Internet

Der im Drucker integrierte HTTP- und FTP-Server ermöglicht über Standardprogramme wie Webbrowser und FTP-Clients die Druckerüberwachung und -konfiguration, das Firmware-Update und die Speicherkartenverwaltung. Per SNMP- und SMTP-Client werden per E-Mail oder SNMP-Datagramm Status-, Warn- und Fehlermeldungen an Administratoren oder Benutzer gesendet. Die Synchronisation von Uhrzeit und Datum erfolgt mit einem Timeserver.

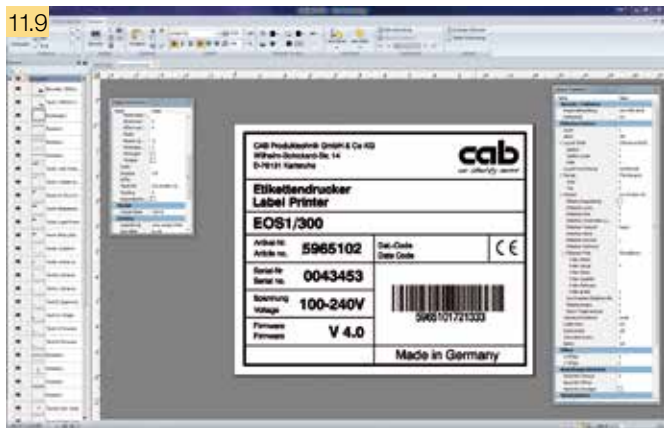


Database Connector

Im Stand-alone-Modus mit zusätzlichem Netzwerkanschluss ermöglicht dieses Programm dem Drucker, Daten aus einer zentralen ODBC- oder OLEDB-fähigen Datenbank direkt abzufragen und im Etikett zu drucken. Gleichzeitig kann der Drucker während eines Druckvorgangs Daten in die Datenbank zurückschreiben. Durch Integration des Database Connectors in cablabel S3 erstellen Sie diese Datenbankanbindung bei der Layoutgestaltung komfortabel.

*) SAP sowie die dazugehörigen Logos sind Marken oder eingetragene Marken der SAP SE in Deutschland und anderen Ländern.

Softwaretools – Etikettensoftware



cablabel S3 ist eine Etikettensoftware, die drei Funktionen integriert:

- Gestalten
- Drucken
- Überwachen

Bei der Gestaltung erschließt cablabel S3 Ihnen die volle Leistungsfähigkeit der cab Geräte. In der intuitiven Oberfläche ist ein umfangreicher Befehlssatz verfügbar, z.B. unterschiedliche Datumsformate, mathematische oder logische Funktionen.

Dabei verbindet cablabel S3 alle cab Kennzeichnungssysteme. Sie gestalten zunächst das Etikett. Erst beim Drucken entscheiden Sie, ob Sie es auf einem Etikettendrucker, einem Druck- und Etikettiersystem oder einem Beschriftungslaser ausgeben.

Soll Ihr Kennzeichnungssystem unabhängig von einem Host-System im Stand-alone-Modus Etiketten drucken? cablabel S3 unterstützt Sie auch hier: Nach der Gestaltung liefert das Programm Ihnen die notwendigen Dateien, die Sie für den Stand-alone-Modus auf dem Drucker hinterlegen.

cablabel S3 ist modular aufgebaut und kann schrittweise an Ihre Bedürfnisse angepasst werden: Um Funktionen wie die native Programmierung mit JScript zu unterstützen sind Elemente wie der JScript-Viewer als Plugin eingebunden. Die Designer-Oberfläche und der JScript-Code werden live abgeglichen. Sonderfunktionen wie der Database Connector oder Barcode-Prüfgeräte können komfortabel integriert werden.

cablabel S3 ist für folgende Microsoft® Betriebssysteme in der 32- und 64-Bit-Version verfügbar:

Windows Vista	Windows Server 2008
Windows 7	Windows Server 2008 R2
Windows 8	Windows Server 2012
Windows 8.1	Windows Server 2012 R2
Windows 10	Windows Server 2016

Terminalserver/Citrix werden nicht unterstützt.

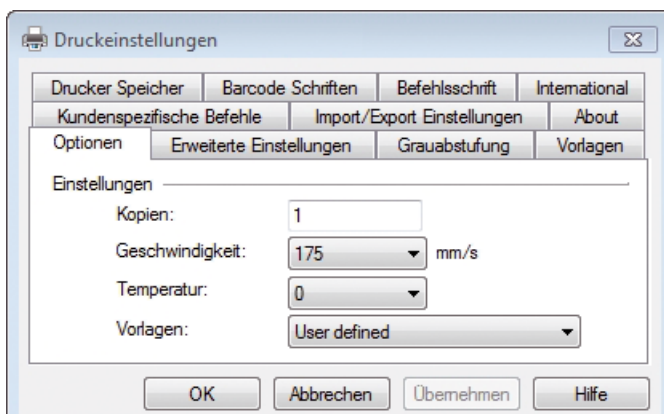
Softwaretools – Überwachung



Administration Network Manager

Mit ihm verwaltet der Anwender eine Anzahl von Druckern gleichzeitig im Netzwerk. Er unterstützt Überwachung, Konfiguration, Firmware-Updates, Speicherkartenverwaltung, Dateisynchronisation und die PIN-Verwaltung von einem Ort aus.

Druckertreiber



WHQL-zertifizierte Windows-Druckertreiber für

Windows Vista	Windows Server 2008
Windows 7	Windows Server 2008 R2
Windows 8	Windows Server 2012
Windows 8.1	Windows Server 2012 R2
Windows 10	Windows Server 2016

Unsere Druckertreiber sind von Microsoft zertifiziert und signiert. Sie garantieren höchste Stabilität auf Ihrem Windows-Betriebssystem. Die Treiber sind im Lieferumfang enthalten.

* Microsoft ist ein eingetragenes Warenzeichen der Microsoft Corporation.



Stand-alone-Betrieb

Drucken ohne PC

Im Stand-alone-Betrieb werden Etiketten bedruckt, auch wenn die Geräte selbst vom Host-System getrennt sind. Das Etikettenlayout wird mit der Etikettensoftware cablabel S3 oder durch Direktprogrammierung am PC erstellt. Etikettenformate, Fonts, Schrift-, Text- und Grafikdaten, sowie Datenbankinhalte werden auf dem USB-Stick abgelegt oder auf dem internen Datenspeicher IFFS eingelesen. Lediglich die variablen Daten werden über Tastatur oder einen Scanner an den Drucker eingegeben.



Einfache Wartung

Druckkopf 203 / 300 / 600 dpi





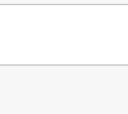
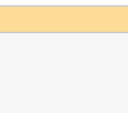


Der Ein- und Ausbau sowie die Justage werden mit einem Inbusschlüssel vorgenommen. Dieser steckt griffbereit am Gerät.



Druckwalze

Zur Reinigung oder zum Wechseln bei Verschleiß, ist die Druckwalze einfach aus- und einzubauen.

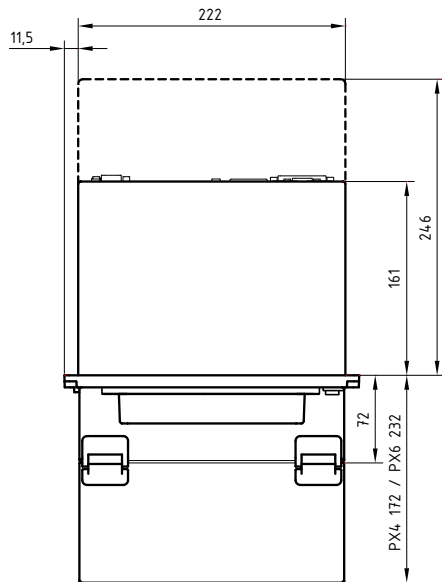
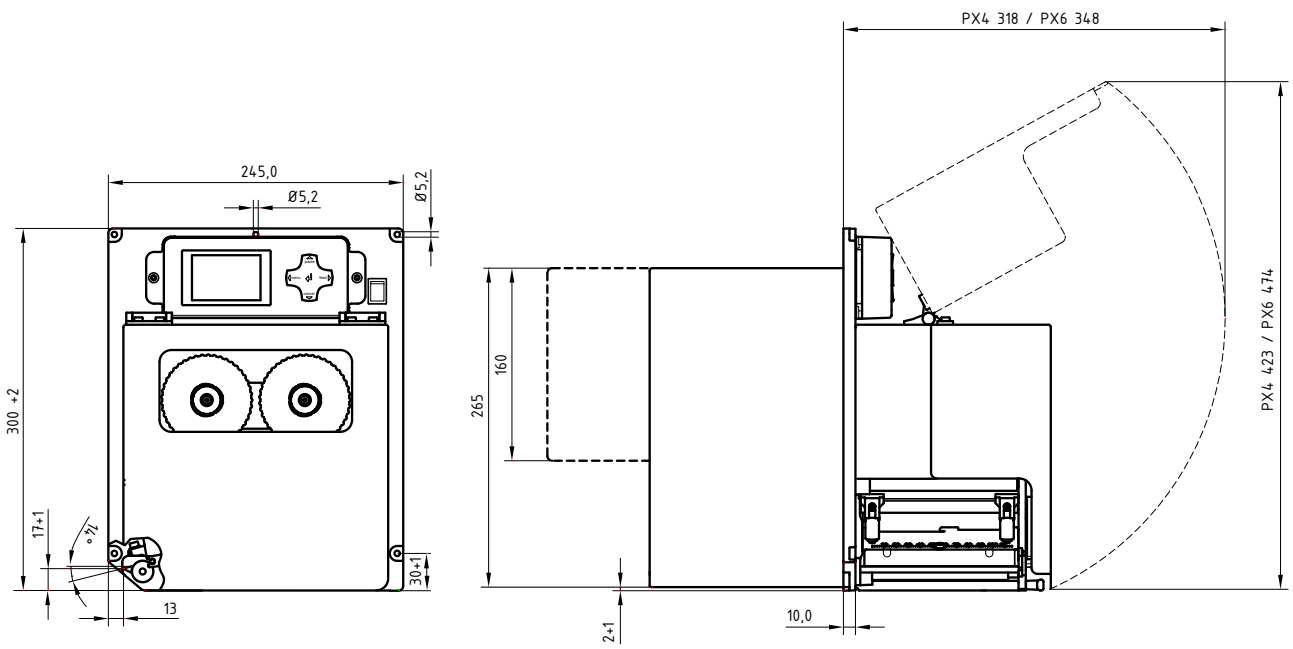
Lieferprogramm Druckmodul PX

	Art.-Nr.	Geräte	dpi
1.1		5956102.xxx	Druckmodul PX4L / 200
		5956103.xxx	Druckmodul PX4L / 300
		5956106.xxx	Druckmodul PX4L / 600
		5956142.xxx	Druckmodul PX4.3L / 200
		5956143.xxx	Druckmodul PX4.3L / 300
1.2		5956112.xxx	Druckmodul PX4R / 200
		5956113.xxx	Druckmodul PX4R / 300
		5956116.xxx	Druckmodul PX4R / 600
		5956152.xxx	Druckmodul PX4.3R / 200
		5956153.xxx	Druckmodul PX4.3R / 300
		5956235.xxx	Druckmodul PX6L / 200
		5956123.xxx	Druckmodul PX6L / 300
		5956236.xxx	Druckmodul PX6R / 200
		5956133.xxx	Druckmodul PX6R / 300
Art.-Nr.		Geräteoptionen	
	595.xxx.201	Digitale I/O-Schnittstelle	
	595.xxx.202	Digitale I/O-Schnittstelle Sparautomatik	
	595.xxx.203	OEM – Digitale I/O-Schnittstelle	
	595.xxx.204	OEM – Digitale I/O-Schnittstelle Sparautomatik	
Lieferumfang			
		Druckmodul PX als Etikettendrucker, Netz kabel Typ E+F, Länge 1,8 m, Anschlusskabel USB, Länge 1,8 m	
	DVD:	Bedienungsanleitung in de/en/fr, Konfigurationsanleitung de/en/fr, Serviceanleitung de/en, Ersatzteilliste de/en, Programmierhandbuch en, Windowsdruckertreiber 32 / 64 Bit in 19 Sprachen für Windows Vista Server 2008 Windows 7 Server 2008 R2 Windows 8 Server 2012 Windows 8.1 Server 2012 R2 Windows 10 Server 2016 Etikettensoftware cablabel® S3 Lite und Viewer Database Connector (ohne Freischaltung)	
Art.-Nr.		Verschleißteile	
	5956381.001	Druckkopf 4 / 203	
	5956382.001	Druckkopf 4 / 300	
	5956383.001	Druckkopf 4 / 600	
	5956385.001	Druckkopf 4.3 / 200	
	5956384.001	Druckkopf 4.3 / 300	
	5954217.001	Druckkopf 6 / 200	
	5956322.001	Druckkopf 6 / 300	
	5954180.001	Druckwalze DR4	
	5954245.001	Druckwalze DR6	

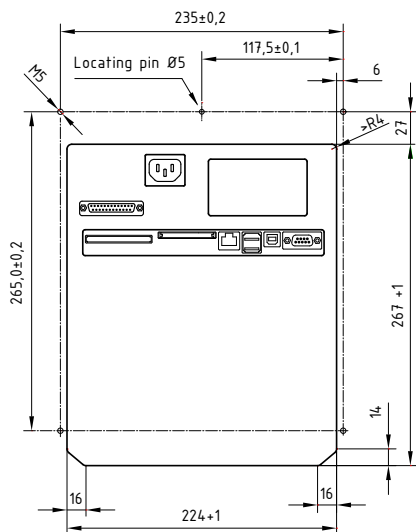
	Art.-Nr.	Zubehör	
2.1		5954380	Externes Bedienfeld
2.2		5965040	Schnittstellenabdeckung
2.3		5917651	Schnittstellenstecker 25-polig SUB-D mit Schraubklemmen für den Kabelanschluss
2.4		5917652	Schnittstellenstecker 15-polig SUB-D mit Schraubklemmen für den Kabelanschluss
2.5		5561043	Speicherkarte CompactFlash Typ I
2.6		5901626	Standard-Tastatur USB deutsche Version
2.7		5972523	Haltemagnet Deckel
Art.-Nr.		Schnittstellen	
3.1		5954200	Centronics Schnittstelle
3.2		5954201	RS422 / RS485 Schnittstelle
3.3		5948205	Etikettenauswahlbox – I/O-Box
Art.-Nr.		Anschlusskabel	
4.1		5550818	Anschlusskabel RS232 C 9 / 9-polig, Länge 3 m
4.2		5918008	Patchkabel CAT 5e, 3 m grau
Art.-Nr.		Software	
11.9		5588000	Etikettensoftware cablabel® S3 Lite
		5588001	cablabel® S3 Pro 1 WS
		5588100	cablabel® S3 Pro 5 WS
		5588101	cablabel® S3 Pro 10 WS
		5588150	cablabel® S3 Pro 1 Zusatzlizenz
		5588151	cablabel® S3 Pro 4 Zusatzlizenzen
	5588152	cablabel® S3 Pro 9 Zusatzlizenzen	
		5588002	cablabel® S3 Print 1 WS
		5588105	cablabel® S3 Print 5 WS
		5588106	cablabel® S3 Print 10 WS
		5588155	cablabel® S3 Print 1 Zusatzlizenz
		5588156	cablabel® S3 Print 4 Zusatzlizenzen
	5588157	cablabel® S3 Print 9 Zusatzlizenzen	
	In Vorbereitung	cablabel® S3 Print Server	
11.10	9008486	Programmierhandbuch englisch, als gedrucktes Exemplar	

Die Angaben über Lieferumfang, Aussehen und technische Daten der Geräte entsprechen den zum Zeitpunkt der Drucklegung vorhandenen Kenntnissen. Änderungen sind vorbehalten. Die Katalogdaten stellen keine Zusicherung oder Garantie dar. Aktuelle Daten finden Sie auf der Internetseite www.cab.de/px

Abmessungen



Gewicht Druckmodul	PX4	PX4.3	PX6
in kg	11,5	11,5	12



Produktübersicht

Etikettendrucker MACH1, MACH2
im unteren Preissegment



Etikettendrucker MACH 4S
bei geringem Platzangebot



Etikettendrucker EOS1
Desktopgerät für Etikettenrollen
bis 152 mm Durchmesser



Etikettendrucker EOS4
Desktopgerät für Etikettenrollen
bis 203 mm Durchmesser



Etikettendrucker SQUIX 2
Industriegerät bis 57 mm Druckbreite



Etikettendrucker SQUIX 4
Industriegerät bis 108 mm Druckbreite



Etikettendrucker SQUIX 6
Industriegerät bis 168 mm Druckbreite



Etikettendrucker A8+
Industriegerät bis 216 mm Druckbreite



Etikettendrucker XD4T
für beidseitiges Drucken



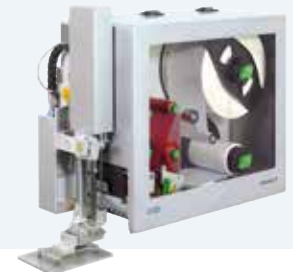
Etikettendrucker XC
für zweifarbiges Drucken



Druck- / Etikettiersysteme Hermes+
für die Automatisierung



Druck- / Etikettiersysteme Hermes C
für zweifarbiges Drucken und Etikettieren



Druckmodule PX
für den Einbau in Etikettieranlagen



Etiketten
aus über 400 Materialien



Transferfolien
in Wachs-, Harz- und Harz/Wachs-Qualität



Etikettensoftware cablabel S3
Gestalten, drucken, verwalten



Etikettenspender HS, VS
für horizontales oder vertikales Spenden



Etikettiergeräte IXOR
zum Einbau in Etikettiermaschinen



Beschriftungslaser FL+
mit Ausgangsleistungen 10 bis 50 Watt



Laserbeschriftungssysteme XENO 1
für Einzelteile und Serien





falü GmbH - Produktkennzeichnung & Service
Rottenbacherstraße 23
4680 Haag am Hausruck

Tel. +43 7732 39906
E-Mail: office@falü.at

www.falü.at